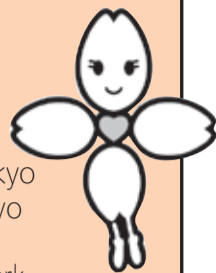


# 社協だより まごころ

2016(平成28)年  
9月号 No.263

編集・発行/社会福祉法人  
**国立市社会福祉協議会**  
〒186-8555  
東京都国立市富士見台2-38-5  
くにたち福祉会館  
Tel. 042-575-3226 (代表)  
URL: http://www.kunitachi-csw.tokyo  
e-mail: delegate@kunitachi-csw.tokyo  
フェイスブック: https://www.facebook.com/  
KunitachiCityCouncilOfSocialWork



つどおう! 2016

世代をこえて楽しむ!  
まちのおまつりです!

## 第31回くにたち福祉のつどい

9月10日(土)・11日(日) 会場: くにたち福祉会館・中央児童館・児童広場  
9:00 ~ 16:00

くにたち福祉会館では・・・

- ★**芸能大会** (会場: 2階大広間)  
舞踊、三味線、民謡、カラオケ、詩吟など、さまざまな演目が楽しめます。
- ★**ステージ** (会場: 4階大ホール)  
児童劇、ハワイアンフラ、コーラスや楽器演奏など、華やかなステージをご堪能ください。
- ★**催し物** (会場: 3階各部屋) ※当日参加できます!  
くにたちカルタ大会(10日、参加受付12時~13時) お茶会(11日) かるた会(11日) パルーンアート(11日、10時~12時)。どなたでもお越しください。
- ★**各種大会** ※事前申込制 (会場: 4階大ホール、3階和室、2階娯楽室)  
囲碁大会(4日) 王将戦(10日) オセロ大会(10日) 小中学生将棋大会(11日)。真剣勝負をお楽しみに。
- ★**模擬店** (会場: 1階南側玄関横)  
やさそば、焼き鳥、肉まん・あんまん、ドーナツ。おいしくておなかも心も満たされます。
- ★**福祉施設・団体等展示作品** (会場: 3階各部屋、2・3階廊下)  
書道、絵画、水墨画、絵手紙、折り紙、写真、さき織り、手芸など、心を込めた作品ぞろいです。※11日の展示は14:30まで。
- ★**保育園児さんの絵画作品** (会場: 4階大ホール廊下)  
私立保育園児さんたちの絵画展。お子さんたちのパワーをぜひご覧ください。
- ★**手作り品販売コーナー** (会場: 1階ロビー)  
おしゃれでかわいい手作り品を販売。
- ★**ビンゴゲーム大会** (会場: 4階大ホール)  
11日15:00~。どなたでもご参加いただけます。お楽しみに!

メインイベント



ギタレシ漫談

ぴろき師匠

スペシャル独演会!

11日(日)  
13:30~

ゆるキャラの癒し系芸人として活動するぴろき師匠は、「笑点」などのテレビ、ラジオや浅草の寄席などで活躍中です。ギタレシを弾きながら披露する漫談は、幅広い年代の方に笑いと癒しを与えてくれます。  
ご家族みなさんと楽しめる心温まる笑いのステージをぜひご覧ください!!...  
ヒイヒイヒイ!

中央児童館では・・・

- ★**チャレンジゲートボール・ちびっこゲームコーナー** (会場: 児童広場)  
ゲートボールに挑戦してみよう! スーパーボールすくい、お菓子作りもあります。
- ★**ホラーハウス** (会場: 中央児童館1階)  
子ども実行委員のみなさんが作ったお化け屋敷。スリル満点。  
※いずれも11日は14:30まで

主催: 第31回くにたち福祉のつどい実行委員会

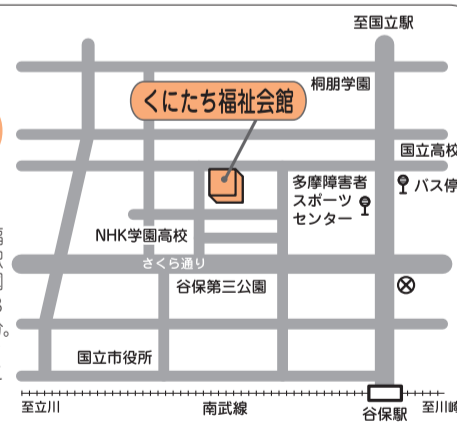
問合せ: 第31回くにたち福祉のつどい実行委員会事務局 (国立市社会福祉協議会総務課) Tel.042-575-3221 / Fax.042-575-3554

### まごころNo.263【INDEX】

つどおう! 2016 第31回くにたち福祉のつどい 1P	ボランティアセンターからのお知らせ..... 4P
赤い羽根共同募金運動が始まります! ..... 2P	市内3地区で小地域福祉活動を進めています! ... 4P
第40回ふれあいスポーツのつどい開催 ..... 2P	CSWが行く! 其の八 ..... 4P
職員募集のお知らせ..... 2P	チャリティ公演にご協力いただきありがとうございました... 4P
安心サービス協会会員さん募集..... 2P	平成28年熊本地震義援金のご協力の報告について... 4P
社協からのお知らせ..... 3P	特別世帯会員にご加入いただきました..... 4P
60歳からのいきいきライフなごみへようこそ... 3P	寄附者一覧..... 4P

### Map

社会福祉協議会の事務所は福祉会館1階です。JR国立駅からバスで10分、バス停「国立高校前」にて下車、徒歩3分。JR谷保駅から徒歩10分。国立市内からはコミュニティバス「くにっこ」、「くにっこミニ」が南側正面に停車。



-----私たちも福祉のまちづくりを応援しています-----

### 東京都福祉人材センター多摩支所

福祉のお仕事をお探しの際は、どうぞご利用ください!

東京都福祉人材センター (本部: 千代田区飯田橋)  
設置: 平成3年11月 運営: 社会福祉法人 東京都社会福祉協議会

東京都福祉人材センター 検索

無料職業紹介事業許可番号: 13-100-080008  
東京都福祉人材センターは社会福祉法に基づき、東京都知事の指定を受けて運営しています。

- 開所日: 月曜日~金曜日 ●開所時間: 9:00~17:00 (相談受付時間 9:00~11:30, 13:00~17:00)
- 休業日: 土曜、日曜、祝日、年末年始 (12/29~1/3)

〒190-0012 東京都立川市曙町2-34-13 オリピック第3ビル7階  
TEL.042-595-8422 FAX.042-595-8432

JR立川駅北口より徒歩5分

### 美術・骨董品・古道具

### 買い受けます

書画、茶道具、絵画、刀剣など

●出張買取無料 ●お気軽にお電話を

創業47年 古美術 国立堂

☎042-575-3824

国立市東2-2-15 営業時間/10:00~18:30(月曜定休)

### 食事付き賃貸マンション

小金井・国立・八王子・川崎

- ★きれいな食堂と大浴場で入浴
- ★管理人常駐の安心感

家賃・管理費・食費・水光熱費込みで  
月額106,000円から

OASIS TEL 042-540-8166  
NPO法人 オアシスらんど



# 赤い羽根共同募金運動が始まります！

10月1日から赤い羽根でおなじみの共同募金運動が全国一斉に始まります。地域のみなさまからお預かりした募金は、地域の福祉施設・団体のために使われます。

くにたちで集まった募金の約70%はくにたちの福祉施設団体、くにたち社協の事業へ配分されています。残りの約30%は東京都内において広域的な福祉課題を解決するための活動に使われています。

地域ごとに目標額があり、くにたちの今年の目標額は200万円です。

募金運動はどなたにでもご参加いただける身近な福祉活動のひとつです。みなさまのご理解とご協力のほどよろしくお願い申し上げます。

平成27年度は左記の国立市内の施設団体へ配分しました！

### 【宿泊訓練】

国立ルピナスうめの木作業所  
国立ルピナスカタバミ作業所

### 【余暇活動】

国立ルピナスハイビスカス

### 【情報交換会の開催】

ＣＯＳＴにたち援助為センター

### 【備品整備】

東京自立支援センター  
ステップアップともに  
国立市社会福祉協議会

### 【講習会の実施など】

国立市社会福祉協議会の2事業

合計9件 4,379,055円  
みなさまのご協力ありがとうございました。

じぶんの町を  
良くするしくみ

くにたちで集めた募金



東京都共同募金会へ納付  
くにたちの施設・団体の  
事業・整備費のために活用



↑社会福祉協議会→  
(見守り活動事業)

↓車両設備更新



赤い羽根共同募金の  
ポスターを掲示します！

7月5日号のまごころで募集した赤い羽根共同募金運動のポスターは10月1日から31日までくにたち福祉会館内に掲示します。

応募してくれたみなさん、ありがとうございました。  
素敵な作品が揃いましたので、ぜひご覧にお越しください。

国立駅前街頭募金を  
実施します！

共同募金国立地区協力会理事やNHK学園生徒会有志、くにたち少年野球連盟の有志にご協力いただき、国立駅前街頭募金を行います！

日時：10月30日(月)  
午後4時から午後8時まで  
※雨天の場合は4日(火)に順延  
場所：国立駅北口、南口

みなさまのご協力のほどよろしくお願いいたします！



↑昨年の街頭募金の様子

# 第40回ふれあいスポーツのつどい開催

★日時 10月16日(日)

午前9時30分～  
午後3時(予定)

★会場 国立市立国立第五小学校  
校校庭

※雨天時：くにたち市民総合体育館



第39回ふれあい  
スポーツのつどい  
綱引きの様子



第39回ふれあい  
スポーツのつどい  
←玉入れの様子

「ふれあいスポーツのつどい」は、しょうがいに関わらず、くにたちで暮らすひとたちがふれあい、交流を深める運動会です。例年1,000人を超える方々にご参加いただき、笑顔あふれるイベントです。

### ★プログラム

聖花入場～開会式

玉ころがし

車イス風船割りリレー

ふれあいマラソン

アトラクション

玉入れ

綱引き

宝さがし

手話で歌おう

閉会式

※天候、進行状況等によりプログラムを変更する場合があります。

※お昼には健康スープがおすすめです。お弁当とおはし(スプーン)をお持ちください。



くにたちのさまざま施設・団体の方が実行委員となり、当日のプログラムを考え、会場設営、運営進行などを行ないます。どなたでもご参加いただけますので、ぜひご来場ください！！

## 職員募集のお知らせ (産休代替職員)

本会では職員(産休代替職員)を募集します。詳細は左記のとおりとなります。

募集内容	
雇用形態	常勤嘱託員(産休代替)
雇用期間	平成28年11月1日から平成29年3月31日まで
業務内容	庶務経理業務及び相談業務
勤務	月～金曜日 9:00～17:00(内、休憩1時間)
賃金等	月給170,000円～。他、通勤手当等規程にもとづき支給
応募資格	資格・年齢不問(福祉系の資格をお持ちの方は、なお可)
応募方法	市販の履歴書に顔写真貼付のうえ、郵送又は持参。書類選考後、面接試験にて採否決定。締切は9月30日(金)必着。
問合せ先	〒186-8555 国立市富士見台2-38-5 くにたち福祉会館 総務課福祉のまちづくり推進担当 ☎042-575-3221

## 安心サービス 協力会員さん募集



「安心サービス」は、市民相互のたすけあいを基本理念とした、くにたち社協の会員制サービスです。まずは、お話を聞きにいらしてください。

★活動内容 家事援助・介護・育児支援

★入会期 9月8日(木)

★活動時間 午前10時～12時

★場所 くにたち福祉会館  
3階 小会議室

★謝礼 家事援助953円、  
介護・育児1,143円、  
心身共に健康で積極的に活動  
できる、自転車で活動可能な  
18歳以上の方。

※日程のご都合がつかない方は、個別にご相談を伺います。

★申込・  
福祉事業課地域事業係

安心サービス担当

☎042-575-3223



# くにたち協からの お知らせコーナー

## 子育てひろば かるがも



かるがも周年記念イベント  
ママヨガ



～赤ちゃんと一緒にリラックス～

★日時 10月11日(火) 午前10時～

★対象 2歳未満のお子さんとその保護者

★会場 くにたち福祉会館2階大広間

★参加本会一般世帯会員(年額1,000円)以上の方が参加できます。会員登録は当日もできます。

★定員 40組(応募多数の場合は抽選)

★申込 往復はがきに保護者氏名・お子さんの氏名(フリガナ記入)、年齢(月齢)、住所、電話番号を明記の上、左記まで。

★締切 9月26日(月) 必着

〒186-08555  
国立市富士見台2-38-5  
国立市社会福祉協議会  
かるがも部会

10月以外は通常の自由参加です。

★日時 第2火曜日午前10～12時

★対象 2歳未満のお子さんとその保護者

★会場 くにたち福祉会館2階大広間

★参加本会一般世帯会員以上の方が参加できます。会員登録は当日もできますので、直接お越しください。

★問合せ 総務課総務企画係  
かるがも部会担当

☎042-575-3221

※車での来館は遠慮ください。

※ベビーマッサージは毎回実施(10・12月を除く)。参加される場合は、必ずバスタオルと濡れてもよいビニールシートをご持参ください。

※予防接種後24時間はベビーマッサージを受けられません。また、オイルを使用しますので、アレルギーのある場合は当日講師にご相談ください。

# 歳末たすけあい応援...! ワンコインチャリティイベントの 出演者を募集します

12月1日から31日まで共同募金運動の一環として歳末たすけあい運動が全国一斉に始まります。より多くのおなさまに運動を知っていただくために、昨年度に引き続き、チャリティイベントを開催します!

日頃の成果の発表を通して、くにたちの福祉のまちづくりを応援しませんか?

★日時 12月18日(日)  
午後1時～5時

★会場 くにたち福祉会館  
4階大ホール

★内容 音楽、ダンス、手品、落語など会場内で披露できるもの(内容は調整させていただきます)。

★応募資格 国立市内在住、在学、在勤の方、グループ参加の場合は該当者が1名いれば参加可。

★参加費 無料。ただし、当日1名500円からの募金協力をお願いいたします。

★応募方法 くにたち社協へ直接または左記の電話・メールにて受付。

☎042-575-3226  
メール kaori.harada@kunitachi-csw.tokyo

★応募内容 ①氏名・団体名 ②住所 ③電話 ④メールアドレス ⑤発表内容・所要時間

10月7日(金) 午後5時まで  
総務課総務企画係

☎042-575-3226

くにたちみまもりつながり事業  
くにたちエールネット  
見守り希望者募集(利用無料)

『近所に知り合いがない』『外出する機会が減った』『先々が不安』『育児や介護で誰とも話をしていない』『相談できる人が近くにない』『そんなこと、思い当たりませんか?』

地域の見守り活動員が定期的にお会いし、一人で抱えている悩みごとや心配、不安なことなど、どんな

# ともお話を聞きします。 お話しされた内容について他に漏らすことはありません。また、ご不明な点がございましたら、お気軽に左記までご連絡ください。

★問合せ 総務課総務企画係

☎042-575-3226

Fax 042-575-3554

お子さまの修学・進学を応援します。  
教育支援資金のご案内

国立市内にお住まいで、高等学校、専修学校、短大、大学等に在学もしくは進学を予定しているお子さまがいる低所得世帯に、入学金や学費の貸付相談を行っています。

貸付上限額(いずれも未払いに限る)

入学金	500,000円
授業料等(月額)	高校: 35,000円 専門学校・短大等: 60,000円 大学: 65,000円

※特に必要な場合、上記貸付上限額の1.5倍の額まで貸付します。

貸付対象となる世帯収入基準

2人世帯	272,000円
3人世帯	335,000円
4人世帯	385,000円
5人世帯	425,000円

【返済期間】 卒業後14年以内  
※期間内は無利子

【貸付にあたって】  
※他の貸付制度(日本学生支援機構第一種奨学金、母子・父子福祉資金など)の利用が優先となるため、利用可否の確認をお願いします。

※相談時には収入証明や志望校または在学学校のパンフレットなどをお持ちください。

※貸付から返済完了まで継続的に民生委員による支援を行います。

※貸付にはその他に要件があり、貸付対象外となることもあります。また、審査には一定期間かかりますので、詳しくはお問合せください。

【問合せ先】 総務課総務企画係

☎042-575-3226

# 登録試験対策手話講習会 受講生追加募集

★期間 平成28年10月上旬～29年3月上旬の土曜日(隔週)

★会場 くにたち福祉会館

★参加費 5,000円

(別途本会個人会員会費500円を納めていただきます)

★対象 国立市内に在住又は在勤で、本会の手話講習会上級クラスを修了又は同程度のレベルの手話技術を習得し、来年国立市登録手話通訳試験受験を目指す方。

★定員 10名

★申込み 往復はがきに氏名、住所、電話番号、年齢、所属手話サークルを記入し、左記まで(在勤の方は勤務先も明記)。

〒186-08555  
国立市富士見台2-38-5  
国立市社会福祉協議会  
総務課総務企画係  
手話講習会担当

★締切 9月30日(金) 必着

★問合せ ☎042-575-3226  
Fax 042-575-3554

ご利用ください「福祉用具  
リサイクル情報提供事業」

ご家庭にてご不要になった福祉用具を無料で必要な方へお譲りいたします。購入から5年以内の福祉用具に限りです。また、福祉用具を必要とされている方も、お気軽にご連絡ください。

現在登録品の一例  
【シャワーキャリー】  
状況:きれいに使用・TOTO製  
保管場所:北

★申込・問合せ  
福祉事業課地域事業係  
☎042-575-3223

# 60歳からの いきいきライフ なつみへようこそ

※なごみコーナーのお問い合わせは、☎042-575-3221

★北海道・東北ブロック  
10月13日(木) 午後1時30分  
茶話会 講座室

★関東ブロック  
10月18日(火) 秋の懇親会

★甲信越ブロック  
9月29日(木) 午後1時30分  
茶話会 小会議室

★中部・近畿ブロック  
9月12日(月) 午後1時30分  
茶話会 小会議室

10月24日(月) 午後1時30分  
茶話会 小会議室

★中国・四国・九州・海外ブロック(つくし会)  
9月8日(木) 午前10時  
茶話会 和室(小)

9月20日(火) 秋のお食事会  
10月12日(水) 午前10時  
茶話会 和室(大)

※茶話会は、ご自由に。懇親会については、登録者の方にはご案内状を差しあげます。

★申込 9月8日(木) までに(午前9時～午後5時) 直接または電話でお申込みください。

※応募者多数の場合は抽選

★申込 国立市社会福祉協議会  
問合せ フラダンス教室担当

☎042-575-3222

# くらしの中の心配ごとを くらしの相談コーナー

★日時 月・水・金曜 9時30分～12時

★場所 くにたち福祉会館1階相談室

★担当 国立市民生・児童委員協議会

☎0120-2694-201(直通)

※電話相談は17時まで

# 高齢者の健康に関すること

【高齢者健康相談】

★日時 毎月第1・3木曜  
12時30分～13時30分

【9月1、29日・10月6、20日】

★場所 くにたち福祉会館2階  
老人福祉センター

★担当 さくら通りクリニック  
春日井啓悦先生

☎042-575-3221【総務課】

※60歳以上の市民の方が対象。

# 高齢者・しょうがい者の財産 管理に関すること

【高齢者・しょうがい者のための法律相談】

★日時 毎月第3金曜 14時～16時  
【9月16日・10月21日】

★場所 くにたち福祉会館1階相談室

★担当 東京司法書士会

☎042-575-3222【総務課】

※1週間前までに電話でご予約ください。

# お酒に関する悩みごと

【アルコールなんでも相談】

★日時 奇数月第3水曜 13時30分～16時  
【9月21日・11月16日】

★場所 くにたち福祉会館1階相談室

★担当 国立断酒会

☎042-575-3222【総務課】

※ご家族からの相談も可

# しょうがいについてのご相談

【しょうがい者相談】

★日時 月・金曜 9時～17時

★場所 国立市障害者センター1階

★担当 障害者自立促進事業担当

☎042-575-3344【障害者センター】



# 国立市ボランティアセンターからのお知らせ

★問合せ 042-567-5122 (平日9時～17時)  
★メール volunteer@kunitachi-csw.tokyo

## ポラセンウォーク10 「歩いて渡ろう!!石田大橋」

高幡不動駅から矢川駅まで互いを知るまち歩き。日野は日野のみならず、国立は国立の人たちが紹介します!

★日時 10月15日(土) 午後1時  
集合 高幡不動駅(多摩モノレール)  
★解散 午後5時30分ごろ 矢川駅 (JR南武線)

★案内人 安齋順子氏

★参加費 ひとり500円(当日現金 ※本会個人会員以上は無料)

★定員 20名(定員になり次第締切)

★申込方法 電話・メール

★申込内容 参加者全員の氏名・住所・電話番号・年齢

★持ち物 飲み物、動きやすい服装・靴・雨具(必要に応じて)

★締切り 10月7日(金) 午後5時

★企画 国立市ボランティアセンター運営委員会

★協力 日野市ボランティアセンター

★主催 国立市ボランティアセンター

★問合せ



↑第2回カルタまつりの様子

ボランティアセンターでは様々な「くにたちカルタ」のイベントを実施しています。その際、のカルタの詠み手、審判、準備・片づけ等を一緒にしてくださるボランティアを募集します。

今後の予定

11月6日(日) 市民まつり

平成29年

1月22日(日) 第3回カルタまつり

お問合せ・お申込み 国立市ボランティアセンター

## ポラセン学校 夏体験ボランティア2016 ご参加ありがとうございました。

今年のポラセン学校は地域で活動するボランティアの地域国際交流、まほつらんぷと、くにたち点字の会のみなさんにご協力いただいて「タイってどんなところ?」「はじめての点字体験」を実施しました



↑「タイってどんなところ?」



↑「はじめての点字体験」

夏体験ボランティアでは中学生から66歳までの60名を超える参加者のみなさんが、市内近隣の施設で体験ボランティアをさせて頂きました。



↑オリエンテーションの様子



↑高齢者施設での活動

この夏の様々な体験や出会いから、自分たちに来る事やボランティア活動を考えるきっかけになればと思っています。関係者のみなさま、誠にありがとうございました。

## ボランティア入門講座

★日程 9月14日(水)

10月21日(金)

11月24日(木)

※いずれも午後2時～3時30分。同じ内容

★参加費 無料。どなたでもご参加いただけます。

★内容 ボランティアに関するワークショップ・車いす体験・活動の選び方等

★申込 前日午後5時までに電話申込み。

## 市内3地区で 小地域福祉活動を進めています!

平成28年4月より西地区に加え、東地区、中地区でも小地域福祉活動に取り組み始めています。

《くにたちの西がいっぱい》

プロジェクトの取り組み(西地区)

プロジェクトの世話人が中心となり進めている「西のまち会議」では、現在、子どもの見守りについて話し合いを重ねています。今後は災害についての話し合いや講座なども開催していきます。いつでもどなたでも参加できます!みなさまのご参加お待ちしています!

★西のまち会議  
★日時 10月8日(土) 午前10時～午後12時  
★会場 西福祉館 大広間  
★西の食卓  
持ち寄りランチです!お味噌汁や茶菓子を用意してお待ちしています!

★日時 9/8(木)、10/13(木) 午後12時～2時  
★会場 西福祉館  
★参加費 100円  
★みなのお部屋

## 《東地区》

東地区での小地域福祉活動に向けて日々、地域に向き、地域のみなさまと地域のニーズや課題について色々とお話をさせて頂いております。

その中で東地区だからこそできる小地域福祉活動を地域のみならず、一緒に模索しております。今後、具体的な小地域福祉活動を展開して参ります。ぜひ、地域のみなさまのご協力をお願いいたします。

## 《中地区》

中地区で福祉活動・地域活動をしているグループが集まっていたが、情報交換や交流会を行ないます。このイベントをきっかけに中地区での小地域福祉活動を進めていきます。ぜひお越しください!

★中地区をつなぐヒトモノコト  
★日時 10月29日(土) 午後1時30分

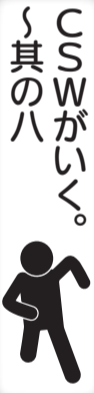
★会場 一橋大学国際交流会館 CCホール

★内容 中地区で活動しているグループからの発表、交流会

★主催 国立市社会福祉協議会

★協力 中地区民生委員・児童委員等

お問い合わせ 総務課福祉のまちづくり推進担当 ☎042-580-0204



CSWがいく。其の八

最近、お声をかけていただき、西地区や中地区の地域の集まりなどに顔出しすることが多くなってきました。そういった場で地域のみなさまに挨拶させていただいたり、みなさまからいろいろなことを教わっています。とても有難く思っています。そして、コミュニケーションソーシャルワーカーの取り組みをもっとPRしていかないといけないと感じています。

また、地域の集まりに出てこれない方などのお声を拾っていくことの必要性も感じています。どのようにしたらいいか、日々いろいろと考えています。みなさまと一緒に考えていければいいなと思っています。

(中・西担当)CSW・清水

## チャリティ公演にご協力いただきありがとうございました

7月9日(土)に津軽三味線奏者の松橋礼香さんをお招きし、チャリティ公演を開催しました。迫力もあり、繊細な津軽三味線の演奏で、大盛況のうちに終了させていただきました。ご協力ありがとうございました。

公演による純益は本会へ196,410円、熊本県共同募金会へ、当日設置の募金箱にお寄せいただいた募金をあわせて130,986円を寄附しました。

当日ご来場いただいたみなさま、チケット購入にご協力いただいたみなさま、紙面を借りてお礼を申し上げます。

実行委員長 中村 孝子



## 「平成28年熊本地震災義援金」のご協力の報告について

本会では、平成28年熊本地震災義援金の募金箱を事務所窓口等に設置しております。お立ち寄りの際にはぜひご協力をお願いします。

6・7月分(7月31日付)は、12,180円を熊本県共同募金会に送金いたしました。ご協力ありがとうございました。

## 寄附者一覧 (温かいご芳志ありがとうございます) 《6月21日～8月5日受付分》

【一般寄附】	※順不同
城所昇様 (故城所仙蔵氏のご遺志による)	匿名様 500円
手作りボランティア3グループ様	チャリティ公演実行委員会様 196,410円
NPO法人すずらん様	チャリティ公演実行委員会有志様 19,828円
今井知一様	【物品寄附】
くにたち市舞踊連盟様	匿名様 ドライヤー1台、爪ブラシ4個
国立吟詠連盟様	匿名様 お米10kg
佐伯富雄様	【障害者センターへの寄附】
匿名様 15,000円	寿流通株式会社様 20,000円
匿名様 4,000円	

## 特別世帯会員にご加入いただきました

本会の特別会員にご加入いただいた方を紹介します。紙面掲載を希望されない方については、掲載しておりませんので、ご了承ください。

平田圭子様(富士見台地区)  
林俊雄様(東地区)  
林キク子様(東地区)  
田和忠久様(東地区)  
宮崎一郎様(中地区)

(平成28年6月21日～8月10日)