

# まじく

2012年(平成24年)9月5日

No. **239**

## 社会福祉協議会だより

発行 社会福祉法人 国立市社会福祉協議会  
〒186-8555 東京都国立市富士見台2-38-5 くにたち福祉会館  
Tel. 042-575-3226 (代表)  
URL: <http://www.kuni-csw.jp> e-mail: [delegate@kuni-csw.jp](mailto:delegate@kuni-csw.jp)

総務課総務企画係  
総務課権利擁護係  
総務課地域包括支援センター  
福祉会館窓口  
福祉事業課介護事業係  
ヘルパーステーション  
ケアプランセンター  
福祉事業課地域事業係  
ボランティアセンター・安心サービス  
国立市障害者センター  
あすなろ

Tel. 042-575-3221  
042-575-3222  
042-580-1294  
Fax. 042-575-3554  
" "  
" "  
042-580-1295  
042-580-1352  
042-580-1353  
042-580-1296  
042-575-3223  
042-573-3344  
042-575-9867  
042-580-7112  
" "  
" "  
" "  
042-577-0379  
042-574-1339

つどおう! 2012

## くにたち福祉のつどい開催!

### 9月8日(土)・9日(日)

どなたでも参加OK!



時間: 9時~16時 会場: くにたち福祉会館・中央児童館・広場

今年で27回を迎える「くにたち福祉のつどい」。今回の“つどい”も、舞台披露、模擬店、展示などなど、小さなお子さんからお年寄りまで世代を超えて楽しめるイベントが盛りだくさん! みなさまぜひお誘い合わせのうえ、ご来場ください!



メインイベント!

浅野祥  
津軽三味線コンサート

仙台市出身の天才津軽三味線奏者、浅野祥さんご出演のコンサートを開催! 迫力ある三味線の音とともに故郷・東北への想いをお届けします。必聴です!

★9日(日)13:00~大ホールにて  
★入場無料!

### ★おいしい! がいっぱい

焼きそば、焼き鳥、ドーナツ、山菜おこわ赤飯など。おいしくて大満足!

### ★お気に入り! がいっぱい

ぬくもりある手作り品が勢ぞろい。可愛い小物や日用品まで、素敵な一品がきっと見つかります!

### ★子どもたち、あつまれ!

ちびっこゲームコーナー、チャレンジゲートボール、お菓子釣り、迫力満点ホラーハウスなど。どきどき、わくわくの楽しい企画がいっぱいです。

### ★世代を超えて楽しもう!

- ◎舞台… 民謡・カラオケ・舞踊・詩吟・謡曲など。
- ◎お茶会… 9日(日) 9:30~
- ◎かるた会… 9日(日) 13:00~

### ★9日(日)15:20~ どなたでも参加できる

大ビンゴ大会開催! 参加無料。豪華賞品多数、お楽しみに! ほかにも色々な催しが目白押し。  
…詳しくは2ページをご覧ください。



主催: 第27回くにたち福祉のつどい実行委員会

お問い合わせ:

042-575-3221

### 〜まごころNo.239【INDEX】〜

- つどおう! 2012〜くにたち福祉のつどい開催! …… 1, 2P
- 第36回ふれあいスポーツのつどい …… 2P
- 赤い羽根共同募金運動、地域配分の受付をはじめます …… 3P
- 東日本大震災 被災者・被災地の支援状況 …… 3P
- 相談事業・かるがも掲示板 …… 4P
- ご利用ください福祉用具リサイクル情報提供事業 …… 4P
- 寄付者一覧 …… 4P
- 社会福祉協議会会員加入・会費納入報告 …… 4P
- ボランティアセンターからのお知らせ …… 5P
- 社会福祉協議会の伝言板・まちの伝言板 …… 6~7P
- ふれあい便が届きました! …… 8P
- くにたちふくしガイド2012が完成しました! …… 8P

### Map



社会福祉協議会の事務所は福祉会館1階です。

# くにたち福祉のつどい

★1ページからのつづき。

まだまだ、あります!

## ★力作!がっばい

書道、絵画、水墨画、写真、絵手紙、折紙、パッチワーク、陶芸、生花などなどを展示。力作、見事な作品がならびます。見応え充分!ぜひご覧ください。



お待ちしております!



## ★あついで戦!腕だめし

- ◆王将戦 8日(土) 9:30~16:00
- ◆小中学生将棋大会 8日(土) 13:00~15:30
- ◆小中学生囲碁大会 9日(日) 9:40~12:00
- ◆囲碁大会 (9月2日開催)

※大会は事前申込された方みの参加です。

## ★のびのび元気!子どもたちの絵

観ているだけで笑顔になれる、元気になれる、そんな子どもたちの絵。壁一面に飾られた、子どもたちの素敵な絵をご覧ください。

## ★わくわく!パフォーマンス

あなたが主役!楽しい催し物が続々♪

**8日(土)10:30 ~ 15:30**

- ◇コーラス ◇シャンソン
- ◇マジックショー ◇ゆりーと ◇児童劇
- ◇レビューショー ◇少林寺拳法演武
- ◇フラダンスフェスタ ◇こどもとおとなのフラ

**9日(日)10:30 ~ 16:00**

- ◇合唱とマリンバ演奏
  - ◇さをり織り、和服リフォームファッションショー他
- ※時間等詳細については、お問合せください。



“ゆりーと”も登場♪

主催:第27回くにたち福祉のつどい実行委員会

お問い合わせ:

042-575-3221

## 第36回

# ふれあいスポーツのつどい

障害のあるなしに関わらず、くにたちで暮らす人同士がふれあい、交流を深めるために、今年も「ふれあいスポーツのつどい」を開催します。市内のさまざまな団体や施設の方で組織された実行委員会が、プログラムの検討から会場設営、演技内容の進行などを行います。当日の参加者は毎年1,000人を超えるビッグイベントです。



★日時 10月21日(日)

午前9時30分~午後3時【予定】

★会場 国立市立国立第五小学校 校庭

※雨天時はくにたち市民総合体育館

- ★その他
- ・当日は動きやすい服装でご参加ください。
  - ・お昼には名物「健康スープ」が出ますので、お椀とおはし(スプーン)をお持ちください。



どなたでも参加いただけます!



【問合せ】

ふれあいスポーツのつどい実行委員会事務局  
(国立市社会福祉協議会 総務課)  
TEL:042-575-3226 FAX:042-575-3554





10月1日から12月31日まで

# 赤い羽根共同募金運動

10月1日から赤い羽根でおなじみの共同募金運動が全国でいっせいはじめられます。共同募金運動は、地域のみなさまの手で、民間の社会福祉事業を支援していく募金運動です。

地域のみなさまも、募金というかたちで参加することができる、身近な福祉活動のひとつになっています。

くにたちでは、小規模作業所の行う福祉事業のための費用や、車両整備のための費用として配分されています。赤い羽根データベース『はねっと』 [www.akaihane.or.jp](http://www.akaihane.or.jp) にも募金の使い道が詳しく載っています。ぜひご覧ください。

## ●平成23年度 くになちでの配分先●

- 国立ルピナスカタバミ作業所…車両整備費/宿泊訓練費
- 国立ルピナスうめの木作業所…宿泊訓練費
- 国立ルピナスハイビスカス…余暇活動事業のための費用
- CILくになち援助センター…情報交換会のための費用
- 生長の家社会事業団生長の家神の国寮…備品整備費
- 国立市社会福祉協議会が行なう3事業…手話講習会等



合計 9件 10,467,079円

～みなさまのご理解とご協力、  
よろしくお願ひいたします～

## 募集

### 地域配分(B配分)の受付をはじめます!

赤い羽根共同募金にお寄せいただいた募金を国立市内の民間の福祉施設・団体に配分しています。平成24年度申請(平成25年使用分)の地域配分(B配分)の募集を下記の通りおこないます。



【応募資格】 国立市内に所在する地域福祉の推進を目的として事業を行なっている民間福祉施設・団体など

【申請期間】 9月1日(土)～10月31日(水)

【配分予定額(申請額)】 10万円～30万円(申請事業の75%以内)

【対象事業】 平成25年度に実施する備品整備、小破修理、研修・講習会など

【申請について】 申請の書式はホームページからダウンロードをお願いします。

<http://www.tokyo-akaihane.or.jp/shinsei/download.php>

\*ダウンロードできる環境にない方はご相談ください。\*ご不明な点等はお問い合わせください。

【お問い合わせ・申請先】 共同募金会国立地区協力会(国立市社会福祉協議会総務課内)

TEL.042-575-3226 / FAX.042-575-3554



## 東日本大震災被災者・被災地の支援状況

震災発生から間もなく1年半が経過しますが、今でも被災された多くの方々が生計を送られており、また、被災地ではたくさんの方が復興に取り組まれています。本誌誌面では本会の支援事業への取り組み状況について報告します。

### ●義援金募集と募金活動支援●

市内各所で行われる義援金募集のための募金活動を支援しています。6月20日以降、8月21日までに本会に寄せられた義援金についてご報告します。

○中央共同募金会へ(順不同、敬称略)

くになちのリサイクルを考える会

3,010円

チャリティ公演設置募金箱

10,041円

くになち福祉会館内募金箱

5,234円

本会職員

37,396円

累計額

3,537,127円

中央共同募金会の義援金募集は平成24年9月30日までの受付です。

10月1日以降の受付分については、各都道府県配分委員会であらためて配分基準を設けて配分していくとのことです。詳しくは、中央共同募金会ホームページなどでご確認ください。

<http://www.akaihane.or.jp/er/p2.html>



### ●市内へ避難されている方の交流会「語(かたる)」開催のご報告●

#### ○第4回交流会「語(かたる)」を開催○

7月29日(日)に国立市と協働で、避難者交流会「語(かたる)」を開催しました。今回は、日本ナザレン教団国立教会さんのご協力により、くになち福祉会館で流しそうめんを行ないました。1歳のお子さんから91歳の方まで参加があり、ほうれん草そうめん、さくら咲くそうめんといったくになちならではの麺も流したり、ミニトマトやフルーツなど彩のよいものと一緒に、ご参加のみなさまにも流すを手伝っていただいたり、昼食を楽しみながら交流を深めました。



(上) 小学生のお子さんたちも準備のお手伝い。



(左) 初めての流しそうめん。フォークを使って上手に食べられました。



お天気もよく、打ち水で涼を取りながら流しそうめんを楽しみました。

### ●お見舞金をお配りしました。●

7月21日に開催された2012チャリティ公演「あんみ通ほほえみライブ!」の純益の一部から、市内に避難されている方々へお見舞金をお配りしました。チケット購入にご協力いただいたみなさま、ありがとうございました。

## 寄付者一覧(温かいご芳志ありがとうございます)

6月22日～8月17日受付分

【一般寄付】	【順不同】
日本ナザレン教団 国立協会 様	50,000円
くにたちのリサイクルを考える会 様	11,751円
匿名 様	11,311円
手作りボランティア5グループ 様	34,480円
財団法人 東京メソニック協会 様	350,000円
匿名 様	10,000円
匿名 様	10,000円
匿名 様	1,000円
平澤 要 様	5,000円
チャリティ公演実行委員会 様	262,297円
くにたち朝顔市実行委員会 様	10,000円
匿名 様	10,000円
匿名 様	50,000円
匿名 様	10,000円
【物品寄付】	
栗林 秀子様	毛糸
北川 美智子様	毛糸
【障害者センターへ寄付】	
寿流通 様	10,000円

## 社会福祉協議会会員加入・会費納入ご報告 (6月22日～8月22日受付分)

地区ごとにお取りまとめた状況の報告をいたします。

【北】	191件	116,500円	【本町】	175件	142,500円
【東】	33件	37,000円	【福祉施設】	63件	250,000円
【西】	5件	5,500円	【福祉団体】	19件	111,500円
【中】	13件	17,000円	【その他】	146件	106,000円
【富士見台】	61件	67,500円			

会員加入・会費納入にご協力いただきましてありがとうございます。大切に活用してまいります。

《平成24年度会費納入状況(平成24年4月1日～8月22日)》

地区	正会員	賛助会員	特別会員	24年度合計	23年度実績
谷保・青柳・石田・泉・矢川	88件	89件	1件	178件	707件
東	32件	2件	1件	35件	732件
中	14件	0件	1件	15件	594件
西	7件	1件	0件	8件	323件
北	42件	149件	0件	191件	338件
富士見台	53件	33件	8件	94件	239件
福祉施設	0件	40件	23件	63件	60件
福祉団体	25件	29件	19件	73件	118件
その他	197件	118件	4件	319件	388件
合計	458件	461件	57件	976件	3,499件
	469,000円	230,500円	450,000円	1,149,500円	3,465,350円

## ご利用ください“福祉用具リサイクル情報提供事業”

ご家庭にてご不用になった福祉用具を無料で必要な方へ譲ります。情報提供事業をおこなっております。

介護用ベッド、車いすや歩行器等、新品・中古に関わらずリサイクル可能な用具を募集していますので、ご一報ください。

★購入から5年以内の福祉用具に限ります。

また、福祉用具を必要とされている方も、お気軽にご連絡ください。

☎福祉事業課地域事業係 042-575-3223

～以下は寄付品の一例です～



▲ポータブルトイレ

状況：きれいに使用  
保管場所：富士見台  
ウチ工業

～現在必要とされている物品は～

- ◎介護用車いす  
(軽量でタイヤが小さいもの)
- ◎介護ベッド用テーブル
- ◎電動介護用ベッド



## かるがも掲示板

10月は“かるがも”誕生月。今年の周年記念イベントは、日本ベビーダンス協会によるベビーダンスです。抱っこひもで赤ちゃんをだっこしながら行うベビーダンスは、赤ちゃんにとってはまるでゆりかごの中にいるよう。お母さんのストレス・運動不足解消にも繋がると評判です。ぜひご参加ください！

### かるがも周年記念イベント～ベビーダンス～

- ★日時：10月9日(火) 10:00～12:00 **申込制です**
- ★会場：くにたち福祉会館 2階大広間 **★参加費：無料**
- ★対象：首がすわってから2歳未満のお子さんとその保護者  
(歩けるおさんは手をつなぎ一緒に踊れます)
- ★持ち物：抱っこひも、スリングなど・体温計・汗拭きタオル・筆記用具・飲み物・おむつ着替え等お出かけグッズなど。
- ★定員：40組(定員を超えた場合は抽選になります)
- ★締切：9月24日(月)必着
- ★申込：参加希望の方は必ず**往復ハガキ**に保護者氏名、子どもの氏名(フリガナ記入)、年齢(月齢)、住所、電話番号を明記の上、下記までお申込みください。  
〒186-8555 国立市富士見台2-38-5 国立市社会福祉協議会 かるがも部会

### 10月以外の予定は、通常通りの自由参加です！

- 対象 2歳未満のお子さんとその保護者(お父さん、妊婦さんの参加も大歓迎!)
- 日時 9月11日(火)、11月13日(火) いずれも10:00～12:00
- 場所 くにたち福祉会館 2階大広間 **※お車でのご来館はご遠慮ください**
- 参加費 無料です。直接会場にお越しください。  
※ベビーマッサージに参加される場合は、必ずバスタオルとぬれタオルも良いビニールシート等をご持参ください。
- ※予防接種後24時間はマッサージを受けられません。
- ※オイルを使用しますのでアレルギーのある場合は当日講師にご相談ください。

【問合せ】 国立市社会福祉協議会 かるがも部会  
電話：575-3221 FAX：575-3554

### くらしの相談

くらしの中の心配ごと、悩みごと  
月・水～金曜 9:30～12:00  
くにたち福祉会館1階相談室  
担当：国立市民生・児童委員協議会  
☎0120-294-201(直通)  
\*電話相談は17:00まで

### 高齢者健康相談

高齢者の方の健康に関すること  
毎月第1・3木曜 12:30～13:30  
くにたち福祉会館2階老人福祉センター  
担当：さくら通りクリニック 春日井啓悦先生  
☎042-575-3221【総務課】  
\*60歳以上の市民対象。直接2階へ

### 高齢者・障害者のための法律相談

高齢者・障害者の方の財産管理に関すること  
毎月第3金曜 14:00～16:00  
くにたち福祉会館1階相談室 担当：東京司法書士会  
☎042-575-3222【総務課】  
\*1週間前までに要電話予約

### アルコール相談

お酒に関する悩みごと  
奇数月第3水曜 13:30～16:00  
くにたち福祉会館1階相談室 担当：国立断酒会  
☎042-575-3222【総務課】  
\*ご家族からの相談も可

### 障害者相談

障害について  
月～金曜 9:00～17:00  
国立市障害者センター1階  
担当：障害者自立促進事業担当  
☎042-573-3344【障害者センター】



大人気の講座が再び！☆参加者募集☆

## 傾聴ボランティア養成講座（全5回）

「傾聴ボランティア」は、相手の方が安心して話せる雰囲気をつくり、相手のキモチになって話しを聴くボランティアです。その考え方や技術を身に付けていただいで活動してみたい方が対象です。

日時：10月13日・20日・27日・11月10日・17日  
 毎回、土曜日9:30～12:00

講師：NPO法人 パートナーシップ アンド リスニング アソシエーション 理事長 後庵正治 氏

会場：くにたち福祉会館 3階 中会議室

対象：18歳以上で全5回の講座に参加でき、市内在住・在勤・在学の方、かつ受講後に傾聴ボランティアとして活動の可能な方。

応募方法：往復はがきに①講座名②住所③氏名④年齢⑤電話番号を記入。返信用はがきには①住所②氏名を記入ください。

参加費：3,000円（全5回分・消費税込み）初回集金

定員：21名（応募多数の場合は抽選）

締切り：9月28日（金）消印有効

申込み先：〒186-8555 国立市富士見台2-38-5



ボランティアセンターからのお知らせ  
 TEL 03-5751-3223 FAX 03-5751-7112

## 夏体験ボランティア2012★報告

ボランティアセンターでは、今年の夏休みも中学生～30歳位までの方を対象にした「夏体験ボランティア」を開催し、4回実施したオリエンテーションへは、50名を超える皆さんに参加していただきました。

オリエンテーションを受講後、市内を中心にご協力頂いた約30の施設・団体の中から自分の興味がある活動を選び、活動者本人が協力団体と日程を調整し、様々な体験をしました。

参加して下さった皆さんが今回の体験をきっかけに、自分の住む身近な地域や、ボランティア活動に興味を持ってもらえることを、ボランティアセンターは期待しています。

受け入れ施設・団体、地域の皆さん  
 ご協力、本当にありがとうございました。



（オリエンテーションの様子）



絵札作者：宿輪 忍生  
 （東京女子体育大学・東京女子体育短期大学教授）

さ

さくら通り

春は少女の頬の色  
 句作者：内田 優喜子



こ

古民家の涼風むかしに 思いはせ  
 句作者：外塚 太治

絵札作者：三田村光子

## 「オヤジ！まち歩き」報告！

7月21日（土）、「くにたちカルタ」の句に出てくるポイントを中心に、矢川駅から湯楽の里まで、国立の南部を歩いてきました。なかなか個人では知っていても立ち寄ることのない場所も、くにたち郷土文化館の学芸員・安齋さんの解説を聞きながら歩いた後は、ちょっと国立通かも!?

滝乃川学園では石井亮一・筆子記念館の米川館長のお話とともに、天使のピアノをピアニストの松浦わか奈さんに弾いていただき、その音色を堪能しました。第2弾も開催予定です。次号のまごころでチェック！



▲滝乃川学園聖三一礼拝堂



▲青柳稲荷神社

## ボランティア入門講座

ボランティア活動に興味のある方、活動してみたい方へのミニ講座です。1回完結！きっかけの入口探しを、センターがお手伝いします。参加費無料!!

開催日時：9月24日（月）、10月24日（水）  
 いずれも午後2時～4時

場所：くにたち福祉会館 1階  
 ボランティアコーナー

申込みは前日までに 当センターへお電話を

※作者の皆さんは、全て敬称略とさせていただきます。

# 社会福祉協議会の伝言板

60歳になったら

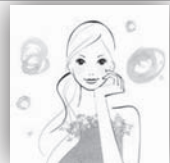
なごみに  
行かなきゃ!



## ウキウキ玉手箱～趣味の講座

### カラーコーディネイト講座

参加者募集!



～色から考えるココロの健康～

あなたにぴったり似合う色  
見つけませんか

色の持つ不思議な魅力を知って、おしゃれや生活に鮮やかさをプラス。おひとりおひとりに似合う色を講師にご提案いただきます。あなたも色を着替えて、自分らしく魅力アップしてみませんか。男性の方も大歓迎です。

<日時> 10月15日(月)  
午後1時～午後3時

<会場> くにたち福祉会館3階 中会議室

<講師> 桑原 紀子さん  
(日本カラーコーディネーター協会認定講師)

#### <主な内容>

- ◇パーソナルカラー(似合う色)の効果とは?
- ◇おひとりおひとりの似合う色、簡易診断
- ◇生活の中で役立つ効果的な色の取り入れ方

<参加費> 300円(消費税込)

<対象・定員> 市内在住の60歳以上の方 20名

#### <申込み・締切>

①氏名②住所③電話番号④年齢⑤性別をご記入のうえ、**往復ハガキで**

〒186-8555 国立市富士見台2-38-5

国立市社会福祉協議会「ウキウキ玉手箱係」まで。

**10月2日(火) 必着**

☆応募者多数の場合は抽選

<問合せ> 国立市社会福祉協議会  
総務企画係 Tel 042-575-3221



気がつけば口ずさんでいるような…  
どなたでも楽しめる会。  
ご一緒に歌いましょう!



懐かしい童謡や唱歌、メロディーが流れるとその頃の思い出が蘇る歌、学友と歌った忘れられないあの歌…そんな歌をゆったりとたっぴりと歌います。歌は苦手という方もご遠慮なくどうぞ。みなさまで楽しむ歌う会です。

申込み、参加費は不要です。お気軽にどうぞ!

- ◆日時 9月29日(土)  
午後1時30分～
- ◆会場 くにたち福祉会館  
4階大ホール
- ◆ゲスト 井上 庸子さん  
宮地 真理子さん
- ◆予定曲目 長崎の鐘、ここに幸あり、里の秋  
忘れな草をあなたに 他



「ふるさと」をキーワードに集った  
同郷の仲間のサロンです。  
食事会や小旅行などを楽しんでいます。

**お申込制** いつからでもご登録できます。  
詳細についてのお問合せ先 TEL 042-575-3221

#### 9月・10月の活動日程

※登録者にはご案内状をお出しします。

- ◆北海道・東北ブロック  
10月2日(火)～3日(水)  
信州上諏訪温泉 秋の一泊旅行
- ◆関東ブロック  
9月27日(木)  
新鮮な魚料理を満喫する!  
千葉へ日帰りバス旅行
- ◆中部・近畿ブロック  
9月14日(金)  
南極・北極科学館見学と立川防災館での体験会
- おしゃべり茶話会  
9月24日(月) 13:30～小会議室  
10月22日(月) 13:30～小会議室
- ◆中国・四国・九州・海外ブロック  
9月25日(火) お食事会 大広間
- つくし会(茶話会)  
9月13日(木) 10:00～和室大  
※お菓子代として100円集金  
※茶話会の案内状はお出ししませんので参加はご自由どうぞ。



## 国立市敬老大会へお出かけください!

国立市社会福祉協議会は国立市と敬老大会を共催しています。

- ★開催日 9月15日(土)
- ★会場 くにたち市民総合体育館

国立市内にお住まいの満75歳以上の方(昭和12年9月15日までに生まれた方)を対象に、8月下旬にご案内状が送られています。あらかじめ内容をお確かめください。



総務課総務企画係



時を越えて 感動がよみがえる!!

2ヵ月に一度開催している映画会。  
ご参加いただいた方のリクエストで次回の映画が決まります。映画好きも、たまには映画でもという方も、お気軽にどうぞ。

- ◆日時 10月22日(月) 午後1時30分～
- ◆会場 くにたち福祉会館4階大ホール



## 登録試験対策手話講習会受講生募集

社会福祉協議会主催の手話講習会では、来春3月実施予定の国立市登録手話通訳試験の受験を目指す方を対象に、10月より講習会を開催いたします。受験予定の方は是非ご参加ください。

- 開催期間 平成24年10月～平成25年3月上旬の土曜日(隔週) 午前10時～12時 (全10回、初回は10月6日)
- 会場 くにたち福祉会館
- 参加費 5,000円
- 対象 国立市内在住か在勤で、本会の上級手話講習会を修了、又は他地域で同程度レベルの技術を習得し、来年の国立市登録手話通訳試験を目指す方
- 定員 10名
- 申込 往復ハガキに氏名、住所、電話番号、年齢、所属手話サークルを記入し、下記まで(在勤の方は勤務先も明記して下さい) **9月28日(金) 締切(必着)** 〒186-8555 国立市富士見台2-38-5 国立市社会福祉協議会総務企画係 手話講習会担当
- 問合せ 総務課総務企画係 手話講習会担当 TEL:042-575-3221 FAX:042-575-3554

## チャリティ公演2012にご来場いただきありがとうございました

7月21日(土)、チャリティ公演実行委員会主催による「津軽三味線ユニット あんみ通 ほほえみライブ!」が行われ、多くのお客様にご来場いただきました。民謡などの伝統的な曲からアニメソングに至るまで、迫力あり、トークあり、笑いありのステージとなりました。

実行委員会では、公演の純益262,297円を東日本大震災により国立市内へ避難されている世帯へのお見舞い金とするほか、社会福祉協議会の地域福祉事業推進のための寄付金とさせていただきます。みなさまに多大なご協力を賜り、誌面を借りて厚くお礼申し上げます。



## 保育園ってどんなところ?

～保護者による保育園紹介～

- ★日時 11月4日(日) 午前10時から12時
- ★会場 くにたち福祉会館4階大ホール
- ★参加費 無料
- 申込 10月20日までに、社会福祉協議会総務課へ
- 電話 042-575-3226
- ファックス 042-575-3554
- ★メール delegate@kuni-csw.jp
- ★主催 くにたち保育園連絡会
- ★共催 国立市社会福祉協議会



## “あなたのちから”を地域で活かしてください!

### 協会員さん募集

“安心サービス”は、くにたち市民相互のたすけあいを基本理念とした会員制サービスです。活動内容は、【家事援助・介護・育児支援】。訪問介護の資格のある方、ない方、また、取得して活かしていない方、あなたの力を、安心サービスに貸してください!!

まずは、お話を聞きにいらしてください。  
時給:家事援助953円～、介護・育児1143円～。  
新入会説明会 **9月12日(水) 午後2時～4時**  
場所: くにたち福祉会館3階 ※当日直前まで申込み  
まずは、お電話でお問合せください!  
福祉事業課地域事業係 TEL:042(575)3223



## 高次脳機能障害者と家族の会多摩支部懇談会

- 日時 9月8日(土) 午後1時30分～午後4時30分
- 場所 東京都多摩障害者スポーツセンター2階第一集会室(C) 国立市富士見台2-1-1 TEL:042-573-3811  
\*JR中央線国立駅南口 徒歩約20分 (無料送迎バス 13:10、14:00)  
\*JR南武線谷保駅北口 徒歩約10分
- その他 ☆高次脳機能障害をお持ちのご家族、また関心のある方なら、どなたでも自由にご参加いただけます。どうぞお出かけください。  
☆行政、障害、医療、進路などについての相談、今困っていることなど話し合います。
- 問合せ 志村 TEL:042-537-9969

## 第6回歯ミカカップ応募者・応募施設募集!

歯ミカカップ実行委員会では、障害のある方や障害者施設の歯の健康づくりの取組みを募集しています。あなたの工夫と努力をぜひお寄せください。

- 開催日時 10月18日(木) 午後1時30分～3時
- 会場 立川市柴崎学習館 講堂  
\*JR立川駅南口モノレール立川南駅より徒歩8分
- 応募対象 日頃、歯みがきなどを工夫、努力している障害のある方及び障害者施設
- 応募期間 8月20日から9月14日まで
- 表彰内容 施設賞・個人賞等 多数
- 主催 歯ミカカップ実行委員会
- 後援 国立市歯科医師会、国立市社会福祉協議会等17団体
- 申込 電話、FAX等で多摩立川保健所企画調整課
- 問合せ 歯ミカカップ実行委員会事務局保健医療係歯科担当 TEL:042-524-5171 FAX:042-528-2777  
\*詳細は多摩立川保健所HPに掲載しております。

## 公証週間と無料相談実施のお知らせ

10月1日(月)から7日(日)までは公証週間です。

一遺言・任意後見・養育費の支払い、その他重要な契約は公正証書で—  
公証役場では、公正証書の作成に関するご相談を、いつでも無料で行ってあります。公証週間中も無料相談を実施しますので、電話で予約の上、お越し下さい。

- 期日 10月1日(月)から5日(金)まで。午後1時～4時まで。
- 場所 立川公証役場
- 問合せ 立川市柴崎町3-9-21 エルフリア立川2階 立川公証役場 TEL:042-524-1279

## NPO法人 東京多摩いのちの電話 バザーのお知らせ

- 日時 10月21日(日) 午前10時～午後3時
- 場所 国立市商協ビル2階 大ホール(国立駅南口徒歩1分)
- 内容 衣類・雑貨・日用品・切り花・パン他(喫茶コーナー有)
- 問合せ 東京多摩いのちの電話 事務局 042-328-4441

## 社会福祉協議会常勤嘱託員募集

- 総務課権利擁護係付常勤嘱託員1名を下記の要領にて募集します。
- 業務内容 認知症高齢者や知的障害あるいは精神障害の方の金銭管理のサポート等
  - 勤務時間 月～金曜日 午前9時から午後5時(内、休憩1時間)
  - 賃金 月給制 180,000円～(別途、通勤手当支給あり)
  - 応募資格 社会福祉士又は社会福祉主事任用資格をお持ちの方
  - その他 応募書類は返却しません。また、採用内定者が決定次第修了。  
※詳細については、下記までお問い合わせください。  
問合せ先 社会福祉法人 国立市社会福祉協議会 総務課(小山) TEL:042-575-3226 FAX:042-575-3554

## 職員採用のお知らせ

8月1日付で正規職員を1名採用しました。  
佐藤 麻子(障害者センターあすなろ係勤務)

# ふれあい便が居きました!

街の心あたたまる“ふれあい”を紹介する「ふれあい便」。前号発行後「読んだよ!」「写真に写ってた」との声も聞け、嬉しい限りです。3回目となる今回は谷保駅北口のすぐそばにある“たまりば宙”です。

“たまりば宙”に入っていくと、明るい声で「こんにちは」と迎え入れられます。お店ではなく“たまりば”として活動しているので、そのように声をかけているんです、と話をしてくださったスタッフの阿部さん。実際、お店と思うくらい様々なリサイクル衣類や食器類、手芸品などが並んでいて、そこから繋がったご縁もたくさんあるそうです。中にはみんなで囲める大きな机があったり、ミシンがあったりします。ここで過ごす方法は、来ている人が自由に決めていいとのこと。そのため毎日来ている人もいます。あまりに楽しく、居心地がいいので、しばし時間を忘れてしまいます…。



## ◆活動概要◆

- ★活動日：【毎週月～土曜日】
- ★場所：【富士見台1-17-17】
- ★時間：【午前10時半～午後6時半】
- ★お問い合わせは、042-843-0443

取材にご協力いただいた阿部さんをはじめスタッフのみなさん、取材当日にたまりば宙に来ていたみなさん、ありがとうございました!



## 「くにたちふくしガイド2012」を無料でお配りしています! お手元でぜひご活用ください!

国立市社会福祉協議会では、くにたちの福祉サービスや相談機関、福祉施設、福祉団体の情報などをとりまとめた「くにたちふくしガイド」を編集・発行しています。

現在、最新情報を掲載した「くにたちふくしガイド2012」を、くにたち福祉会館にて無料で配布しています。

このガイドは、みなさまからご協力いただいた平成23年度歳末たすけあい募金の配分金で作成しており、福祉に関する情報提供のためお配りしています。

お手元に1冊あれば便利です。ぜひご活用ください!



### わたしの声 募集中

- ★原稿投稿は100字程度。テーマに沿ったものであれば、写真のみの投稿も可。
- ★投稿する際は氏名・年齢・職業・電話番号を明記。誌面には氏名・年齢・職業・まで掲載(顔写真は希望者のみ)。
- ★市内在住・在勤・在学の方の投稿を掲載。
- ★テーマは毎号ごとに発表。
- 次号テーマは『秋といえば』 締切: 9月28日(金)
- ※今回掲載予定でした『〇〇の秋』は、投稿がなかったためお休みします。

あて先は、〒186-8555 国立市社会福祉協議会「わたしの声」係、またはdelegate@kuni-csw.jpまで。

### ボランティアの心を育てます

この広告収入を財源に、市内小・中・高等学校等の児童・生徒を対象としたボランティア活動推進事業を行っています。(H23年度活動の一部)

※盲導犬ユーザーの話 ※障害者スポーツのサポート



\*花の苗植え



\*車いす体験



広告主の皆様、ありがとうございます!

### 不要品や家財の

- 片付け ●移動 ●廃棄処分
- 保管預かり ●引っ越し

東京都産業廃棄物収集運搬業許可

(株)光栄和 コーエイワ  
☎042-574-9600



### 植木.お庭管理

何でも、お任せ下さい。

◎実績、経験豊富

- ☆樹形を整え敷地に合う剪定
- ☆伸びすぎた樹木の切詰、他
- ☆植木一本でも承ります。

【明るい、お庭に防犯にも安心】

**\*庭師のプロがお庭を変える\***

※任せて安心、地元の業者

お気軽に相談下さい。  
とうほうりよくか 国立市谷保3085  
(有) 東豊緑化 TEL042-571-0601

自社施工 低価格

☆訪問見積、無料で安心